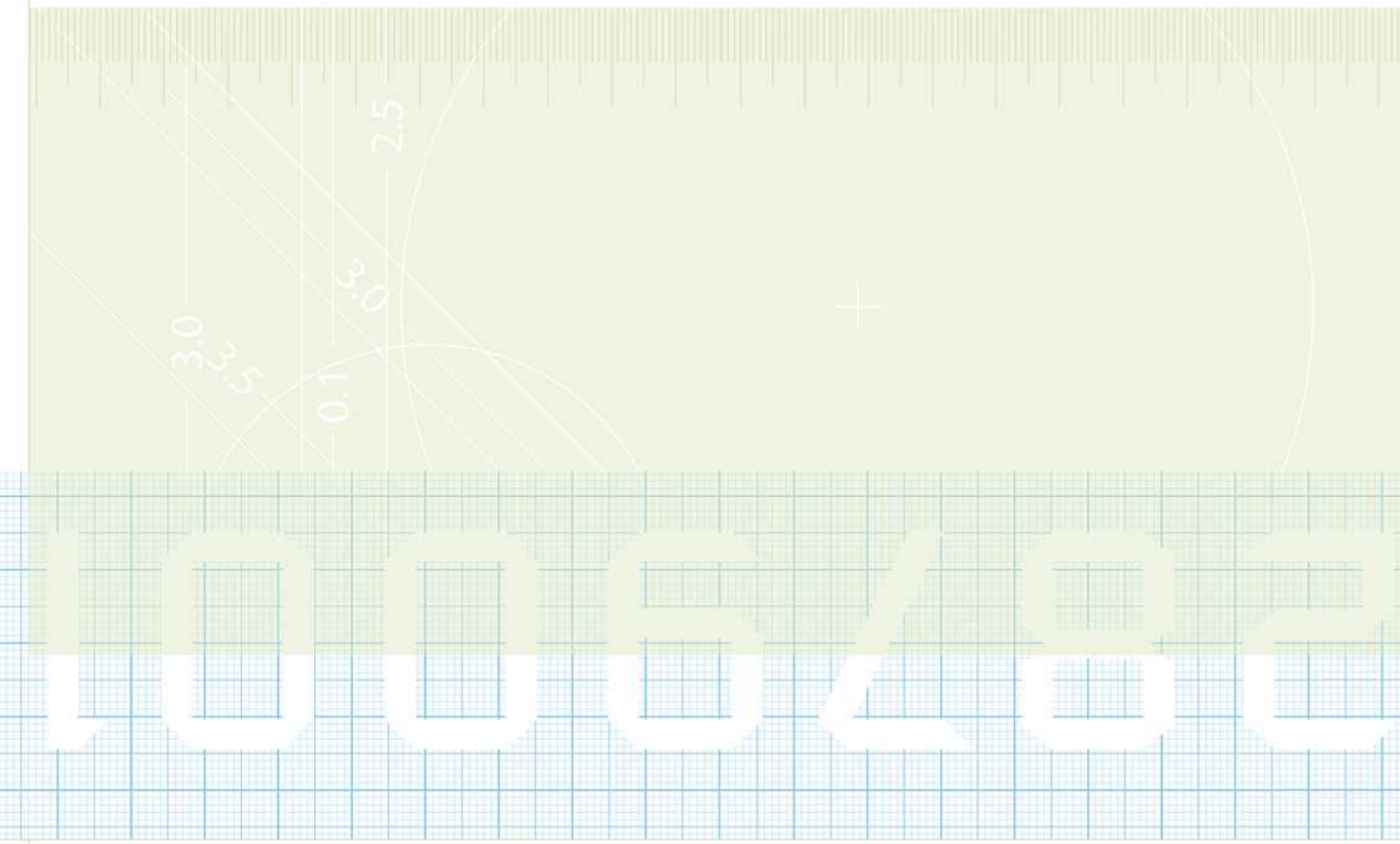


Bauherrschaft: EWG Roggwil / GBR Roggwil / WUL WV Untere Langete Bern  
Kanton

Projektphase: Bauprojekt  
Projekt: Sanierung Perimeter Kilchweg  
Bauteil: Ver- und Entsorgungsanlagen

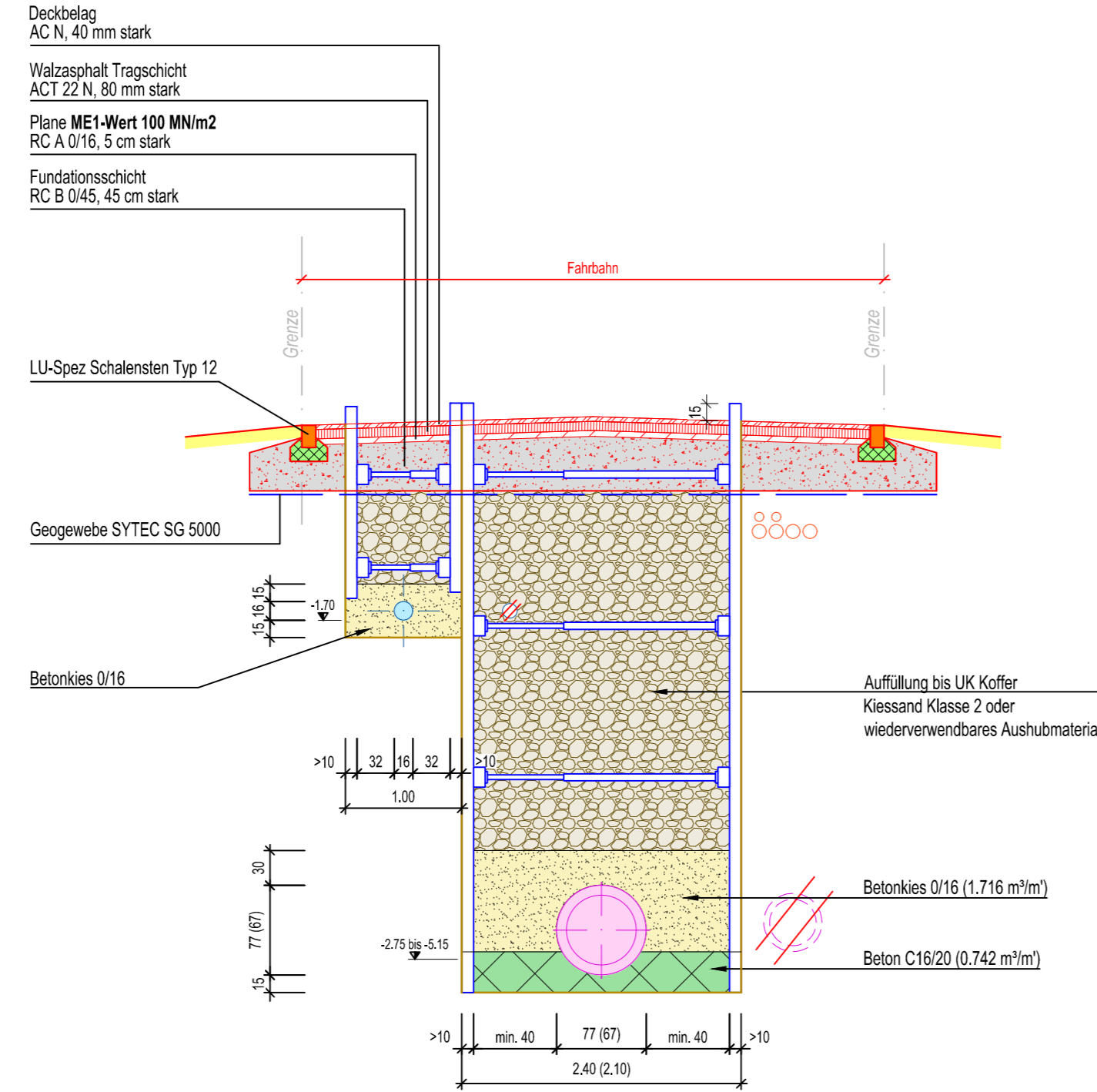


Planbezeichnung: Normalprofile 1:50

Gezeichnet	UG	Visiert	AN		
Geändert	A	B	C	D	E
Sachbearbeiter					
Datum					

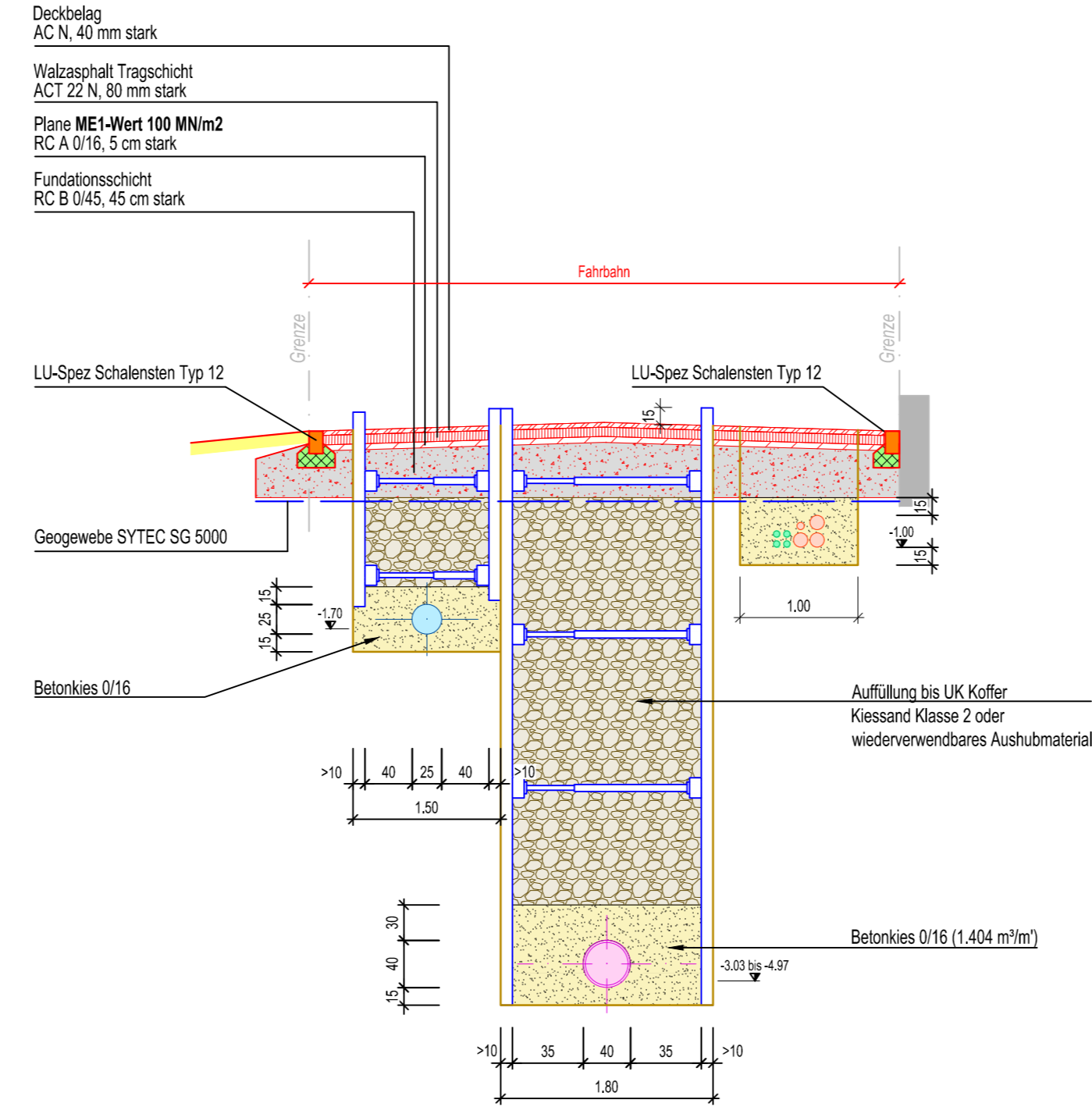
Plan Nr. 371.36/4.08  
Format 30/105  
Datum 07.04.2021

Normalprofil Oberer Freiburgweg (Kilchweg bis Wald)



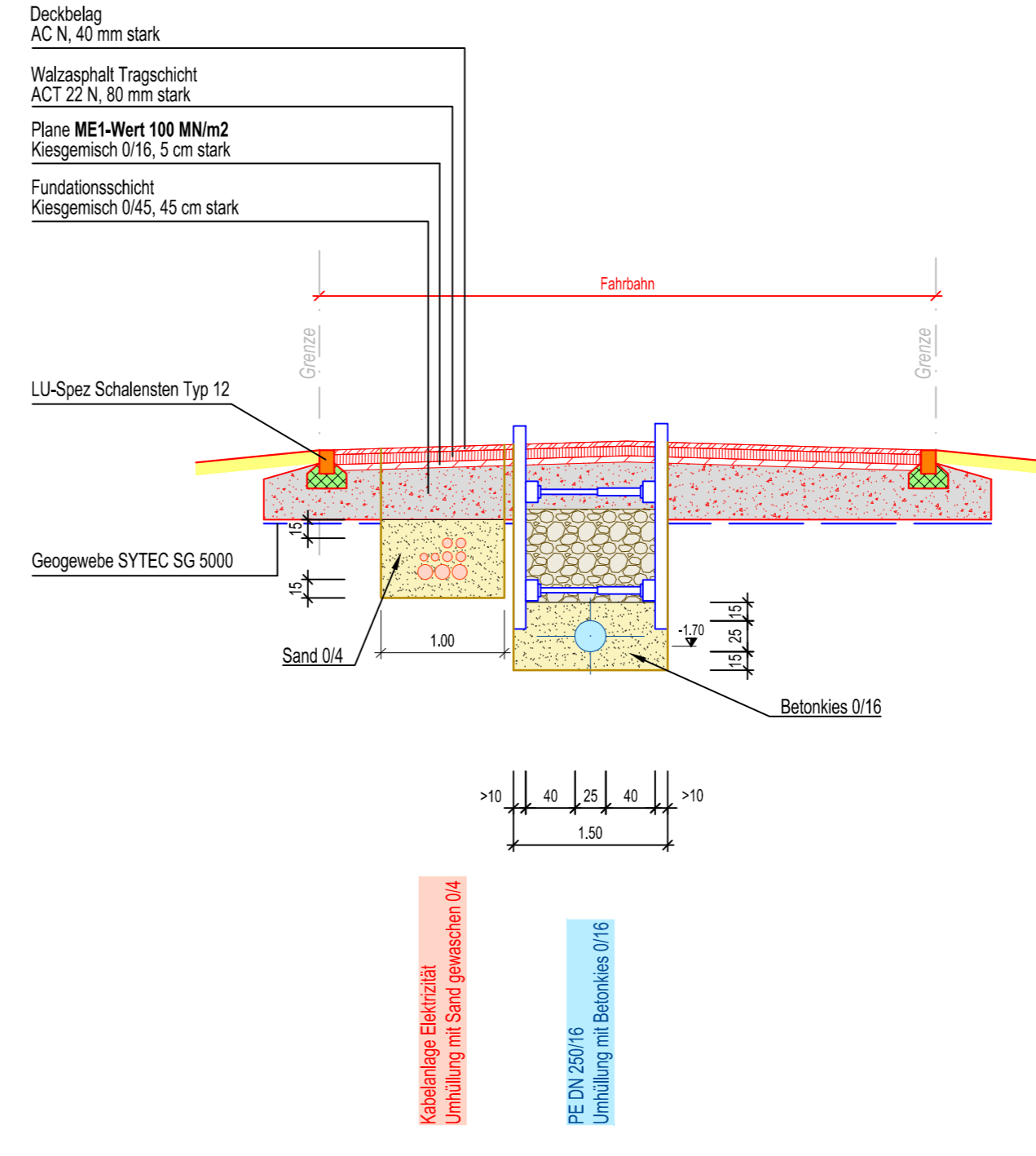
PE DN 160/16 Umhüllung mit Betonkies 0/16  
Wasser-CE DN 125 Aussernahme / Teilkloabau  
SBR DN 600 (500) Betungsprofil UZ  
Kabelkanal Elektro Messmesser SBR DN 300/400 rucklos oder verdrillen

Normalprofil Oberer Freiburgweg (Kilchweg bis Juraweg)



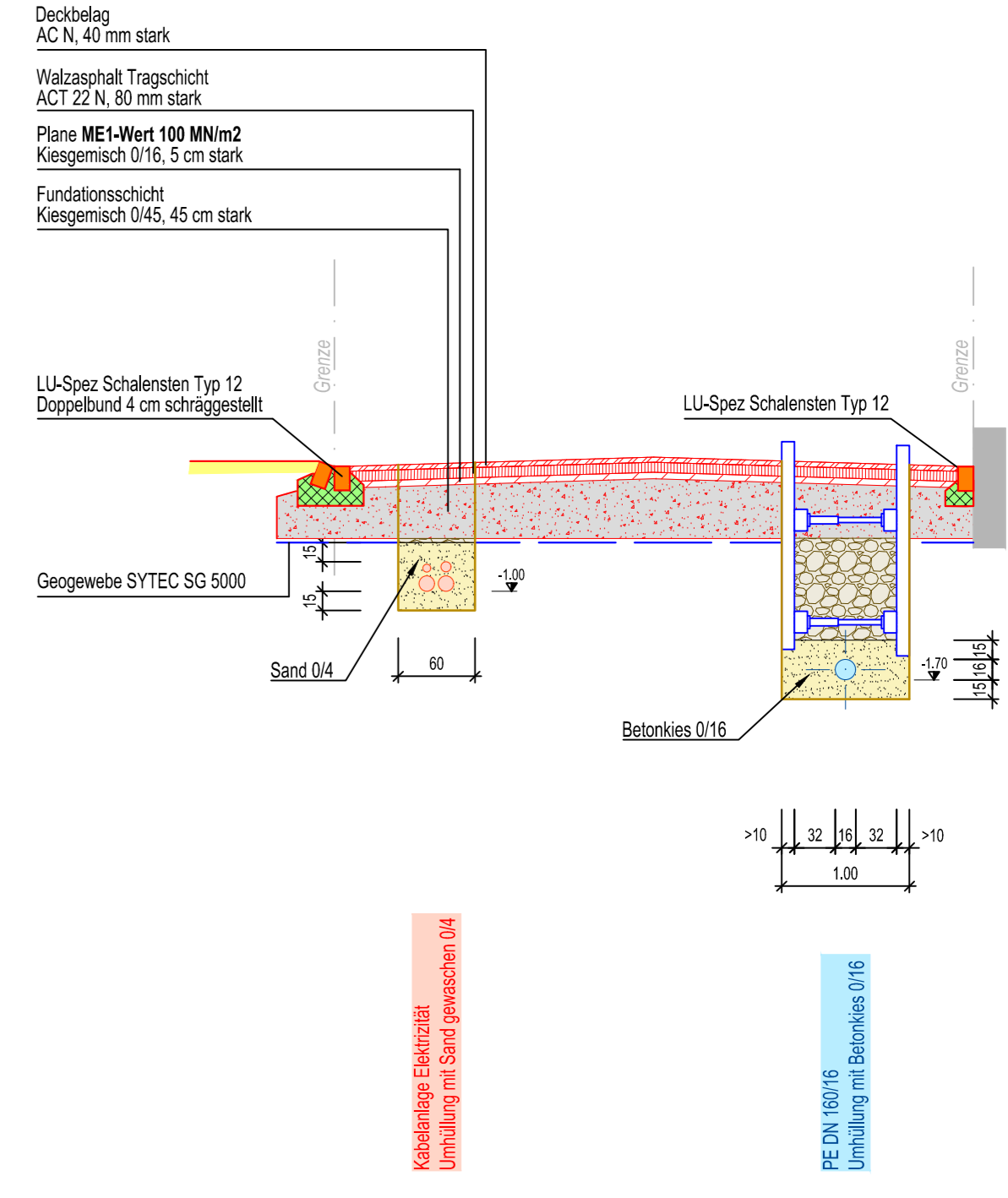
PE DN 250/16 Umhüllung mit Betonkies 0/16  
PP DN 400 Betungsprofil U1  
Kabelanlage Swisscom Kabelanlage Elektrizität Umhüllung mit Sand gewaschen 0/4

Normalprofil Kilchweg



Kabelanlage Elektrizität Umhüllung mit Sand gewaschen 0/4  
PE DN 250/16 Umhüllung mit Betonkies 0/16

Normalprofil Unterer Freiburgweg



Kabelanlage Elektrizität Umhüllung mit Sand gewaschen 0/4  
PE DN 160/16 Umhüllung mit Betonkies 0/16